

UCHWAŁA Nr XXXII/285/18
Rady Miejskiej w Brusach
z dnia 18 października 2018 roku

w sprawie wzniesienia pomnika upamiętniającego Mieszkańców Gminy Brusy deportowanych do Związku Sowieckiego

Na podstawie art. 18 ust. 2 pkt 13 ustawy z dnia 8 marca 1990 r. o samorządzie gminnym (j.t. Dz. U. z 2018 r. poz. 994 ze zm.)

Rada Miejska
uchwala, co następuje:

§ 1.

Wyraża się zgodę na wzniesienie pomnika poprzez umieszczenie glazu narzutowego i tablicy pamiątkowej upamiętniającego Mieszkańców Gminy Brusy deportowanych do Związku Sowieckiego na działce nr 481/2 w Brusach o treści:

„Chociażbym chodził ciemną doliną,
zła się nie ulękę, bo Ty jesteś ze mną”
Psaln 23

Pamięci Mieszkańców Gminy Brusy, deportowanych w 1945 roku
przez sowieckie władze komunistyczne, do katorżniczej pracy
na terenie Związku Sowieckiego, gdzie wielu z Nich straciło życie.

Zrzeszenie Kaszubsko – Pomorskie O/ Brusy
Samorząd i Społeczność Miasta i Gminy Brusy

Brusy, 11 XI 2018 r.

§ 2.

Projekt graficzny pomnika stanowi załącznik Nr 1 do niniejszej uchwały.

§ 3.

Środki na wzniesienie pomnika zostaną zapewnione w budżecie gminy na rok 2018.

§ 4.

Wykonanie uchwały powierza się Burmistrzowi Brus.

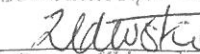
§ 5.

Traci moc uchwała Nr XXX/272/18 Rady Miejskiej w Brusach z dnia 7 września 2018r. w sprawie wzniesienia pomnika upamiętniającego Mieszkańców Gminy Brusy deportowanych do Związku Radzieckiego.

§ 6.

Uchwała wchodzi w życie po upływie 14 dni od dnia ogłoszenia w Dzienniku Urzędowym Województwa Pomorskiego.

Przewodnicząca Rady

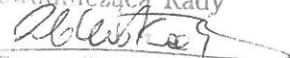

Beata Zblewska

Uzasadnienie:

Miejsce upamiętnia mieszkańców gminy Brusy którzy w 1945 roku zostali deportowani przez sowieckie władze komunistyczne do katorżniczej pracy na terenie Związku Sowieckiego. Treść uwzględnia opinię Instytutu Pamięci Narodowej.

Spis nazwisk osób deportowanych został ustalony w wyniku przeprowadzonych badań i analiz przez p. Mariana Jutrzenka Trzebiatowskiego, społecznika i pasjonata lokalnej historii.

Przewodnicząca Rady



Beata Zblewska

Załącznik nr 1 do Uchwały nr XXII/285/18 Rady Miejskiej w Brusach z dnia 18.10.2018r.

Szkic sytuacyjny

MAPA SYTUACYJNO – WYSOKOŚCIOWA

SKALA 1:500

do celów projektowych

woj. pomorskie
gm. Brusy
obr. Brusy

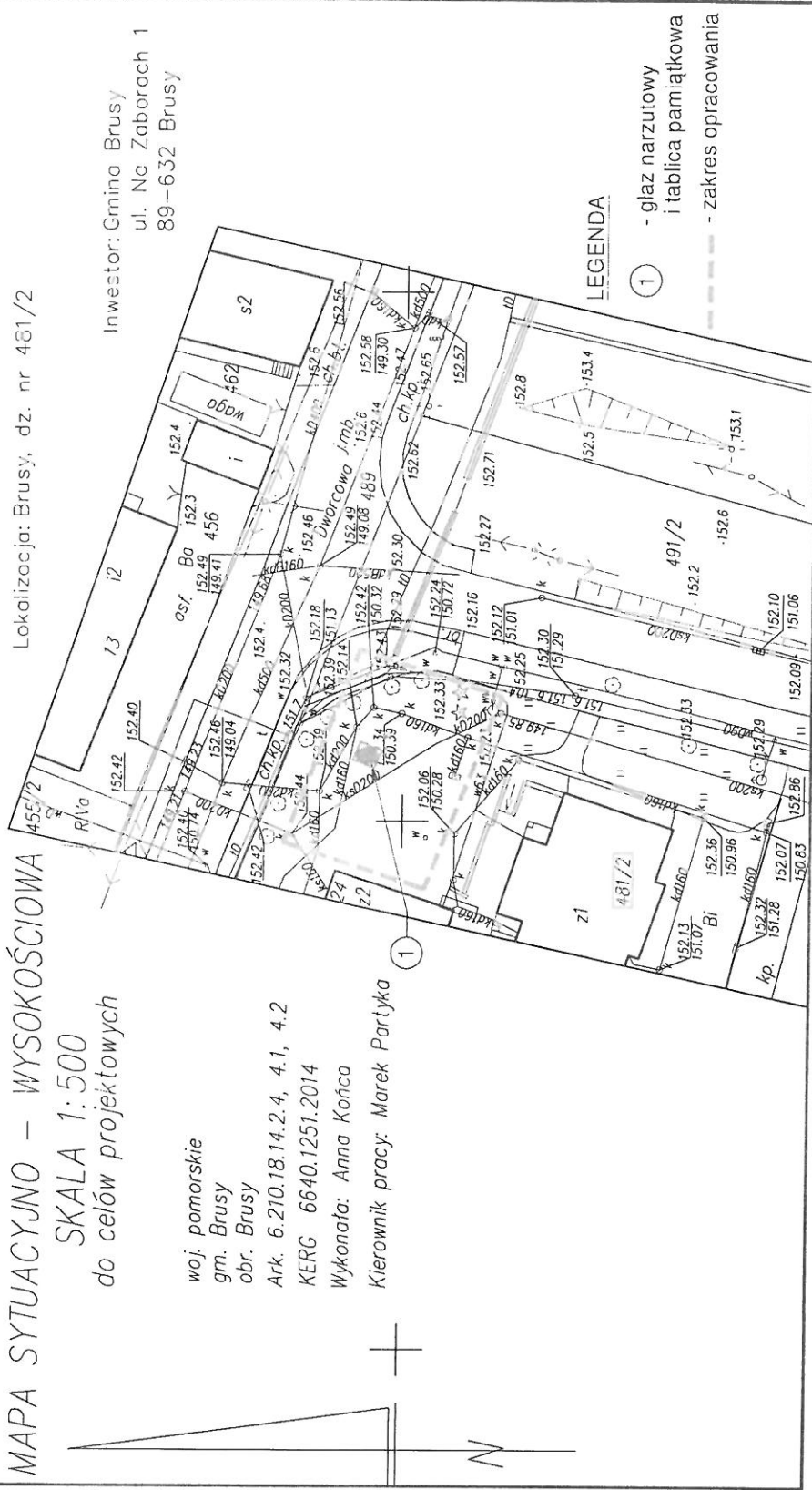
Ark. 6.210.18.14.2.4, 4.1, 4.2
KERG 6640.1251.2014

Wykonała: Anna Końca

Kierownik pracy: Marek Partyka

Lokalizacja: Brusy, dz. nr 481/2

Inwestor: Gmina Brusy
ul. Na Zaborach 1
89-632 Brusy



LEGENDA

- ① - gład narzułowy i tablica pamiątkowa
- - zakres opracowania