

UCHWAŁA Nr VIII/75/15
Rady Miejskiej w Brusach
z dnia 4 grudnia 2015 r.

w sprawie przystąpienia do sporządzenia zmiany miejscowego planu zagospodarowania przestrzennego terenu pod zabudowę mieszkaniową i boisko sportowe przy ulicy Jeziornej w Leśnie, gm. Brusy, dla działek nr 258/18, nr 258/19 i nr 260/22.

Na podstawie art. 14 ust. 1, 2, 3 i 4 ustawy z dnia 27 marca 2003 r. o planowaniu i zagospodarowaniu przestrzennym (j. t. Dz. U. z 2015 r., poz. 199 z późn. zm.) oraz art. 18 ust. 2 pkt 15 ustawy z dnia 8 marca 1990 r. o samorządzie gminnym (j. t. Dz. U. z 2015 r., poz. 1515)

Rada Miejska uchwala, co następuje:

§ 1

Przystąpić do sporządzenia zmiany miejscowego planu zagospodarowania przestrzennego terenu pod zabudowę mieszkaniową i boisko sportowe przy ulicy Jeziornej w Leśnie, gm. Brusy, dla działek nr 258/18, nr 258/19 i nr 260/22.

§ 2

Przedmiotem ustaleń w miejscowym planie będzie:

- 1) przeznaczenie terenów oraz linie rozgraniczające tereny o różnym przeznaczeniu lub różnych zasadach zagospodarowania,
- 2) zasady ochrony i kształtowania ładu przestrzennego,
- 3) zasady ochrony środowiska, przyrody i krajobrazu kulturowego,
- 4) zasady ochrony dziedzictwa kulturowego i zabytków oraz dóbr kultury współczesnej;
- 5) wymagania wynikające z potrzeb kształtowania przestrzeni publicznych;
- 6) zasady kształtowania zabudowy oraz wskaźniki zagospodarowania terenu, maksymalną i minimalną intensywność zabudowy jako wskaźnik powierzchni całkowitej zabudowy w odniesieniu do powierzchni działki budowlanej, minimalny udział procentowy powierzchni biologicznie czynnej w odniesieniu do powierzchni działki budowlanej, maksymalną wysokość zabudowy, minimalną liczbę miejsc do parkowania i sposób ich realizacji oraz linie zabudowy i gabaryty obiektów;
- 7) granice i sposoby zagospodarowania terenów lub obiektów podlegających ochronie, ustalonych na podstawie odrębnych przepisów, w tym terenów górniczych, a także obszarów szczególnego zagrożenia powodzią oraz obszarów osuwania się mas ziemnych;
- 8) szczegółowe zasady i warunki scalania i podziału nieruchomości objętych planem miejscowym;
- 9) szczególne warunki zagospodarowania terenów oraz ograniczenia w ich użytkowaniu, w tym zakaz zabudowy;
- 10) zasady modernizacji, rozbudowy i budowy systemów komunikacji i infrastruktury technicznej;
- 11) sposób i termin tymczasowego zagospodarowania, urządzania i użytkowania terenów;
- 12) stawki procentowe, na podstawie których ustala się opłatę.

§ 3

Integralną częścią uchwały jest załącznik graficzny Nr 1, przedstawiający granice obszaru objętego projektem zmiany planu.

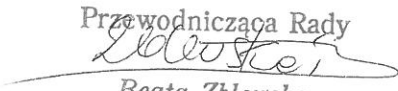
§ 4

Wykonanie uchwały powierzyć Burmistrzowi Brus.

§ 5

Uchwała wchodzi w życie z dniem podjęcia.

Przewodnicząca Rady



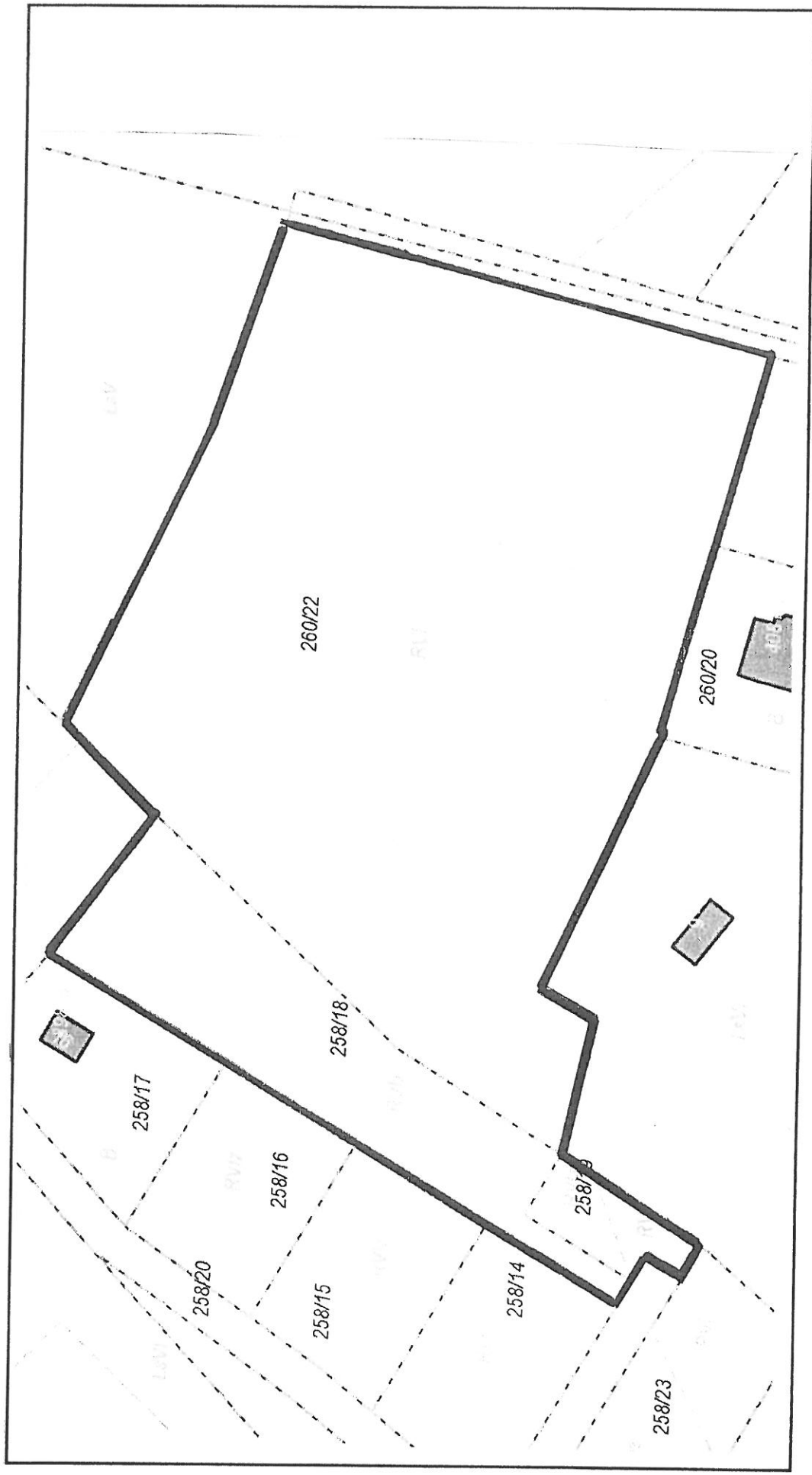
Beata Zblewska

UZASADNIENIE:

Sporządzenie zmiany miejscowego planu zagospodarowania przestrzennego terenu pod zabudowę mieszkaniową i boisko sportowe przy ulicy Jeziornej w Leśnie, gm. Brusy, dla działek nr 258/18, nr 258/19 i nr 260/22, związane jest z wnioskami właścicieli terenów obecnie przeznaczonych w planie pod boisko sportowe, tereny komunikacji i tereny urządzeń odprowadzania ścieków. Z racji tego, że w Leśnie istnieje już boisko sportowe służące lokalnej społeczności, zasadne jest, aby działki wskazane w uchwale przeznaczone były pod zabudowę mieszkaniową oraz urządzenia służące tej zabudowie.

Teren działek nr 258/18, nr 258/19 i nr 260/22
położonych w obrębie ewidencyjnym
Leśno, gmina Brusy
(kopia mapy ewidencyjnej, skala 1:1000)

Załącznik graficzny Nr 1
do Uchwały Rady Miejskiej w Brusach
Nr VIII/75/15
z dnia 4 grudnia 2015 r.



LEGENDA:

_____ teren objęty opracowaniem miejscowego planu zagospodarowania przestrzennego

Przewodnicząca Rady
Beata Zblewska
Beata Zblewska

