

**UCHWAŁA Nr VIII/73/15**  
**Rady Miejskiej w Brusach**  
**z dnia 4 grudnia 2015 r.**

**w sprawie przystąpienia do sporządzenia zmiany miejscowych planów zagospodarowania przestrzennego dla działek nr nr 64/2, 64/3, 64/4, 64/5, 64/6, 64/7 i części działki nr 64/8 położonych w obrębie ewidencyjnym Męcikał, gmina Brusy.**

Na podstawie art. 14 ust. 1, 2, 3 i 4 ustawy z dnia 27 marca 2003 r. o planowaniu i zagospodarowaniu przestrzennym (j. t. Dz. U. z 2015 r., poz. 199 z późn. zm.) oraz art. 18 ust. 2 pkt 15 ustawy z dnia 8 marca 1990 r. o samorządzie gminnym (j. t. Dz. U. z 2015 r., poz. 1515)

**Rada Miejska uchwala, co następuje:**

§ 1

Przystąpić do sporządzenia zmiany miejscowych planów zagospodarowania przestrzennego dla działek nr nr 64/2, 64/3, 64/4, 64/5, 64/6, 64/7 i części działki nr 64/8 położonych w obrębie ewidencyjnym Męcikał, gmina Brusy.

§ 2

Przedmiotem ustaleń w miejscowym planie będzie:

- 1) przeznaczenie terenów oraz linie rozgraniczające tereny o różnym przeznaczeniu lub różnych zasadach zagospodarowania,
- 2) zasady ochrony i kształtowania ładu przestrzennego,
- 3) zasady ochrony środowiska, przyrody i krajobrazu kulturowego,
- 4) zasady ochrony dziedzictwa kulturowego i zabytków oraz dóbr kultury współczesnej;
- 5) wymagania wynikające z potrzeb kształtowania przestrzeni publicznych;
- 6) zasady kształtowania zabudowy oraz wskaźniki zagospodarowania terenu, maksymalną i minimalną intensywność zabudowy jako wskaźnik powierzchni całkowitej zabudowy w odniesieniu do powierzchni działki budowlanej, minimalny udział procentowy powierzchni biologicznie czynnej w odniesieniu do powierzchni działki budowlanej, maksymalną wysokość zabudowy, minimalną liczbę miejsc do parkowania i sposób ich realizacji oraz linie zabudowy i gabaryty obiektów;
- 7) granice i sposoby zagospodarowania terenów lub obiektów podlegających ochronie, ustalonych na podstawie odrębnych przepisów, w tym terenów górniczych, a także obszarów szczególnego zagrożenia powodzią oraz obszarów osuwania się mas ziemnych;
- 8) szczegółowe zasady i warunki scalania i podziału nieruchomości objętych planem miejscowym;
- 9) szczególne warunki zagospodarowania terenów oraz ograniczenia w ich użytkowaniu, w tym zakaz zabudowy;
- 10) zasady modernizacji, rozbudowy i budowy systemów komunikacji i infrastruktury technicznej;
- 11) sposób i termin tymczasowego zagospodarowania, urządzania i użytkowania terenów;
- 12) stawki procentowe, na podstawie których ustala się opłatę.

§ 3

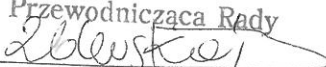
Integralną częścią uchwały jest załącznik graficzny Nr 1, przedstawiający granice obszaru objętego projektem zmiany planu.

§ 4

Wykonanie uchwały powierzyć Burmistrzowi Brus.

§ 5

Uchwała wchodzi w życie z dniem podjęcia.

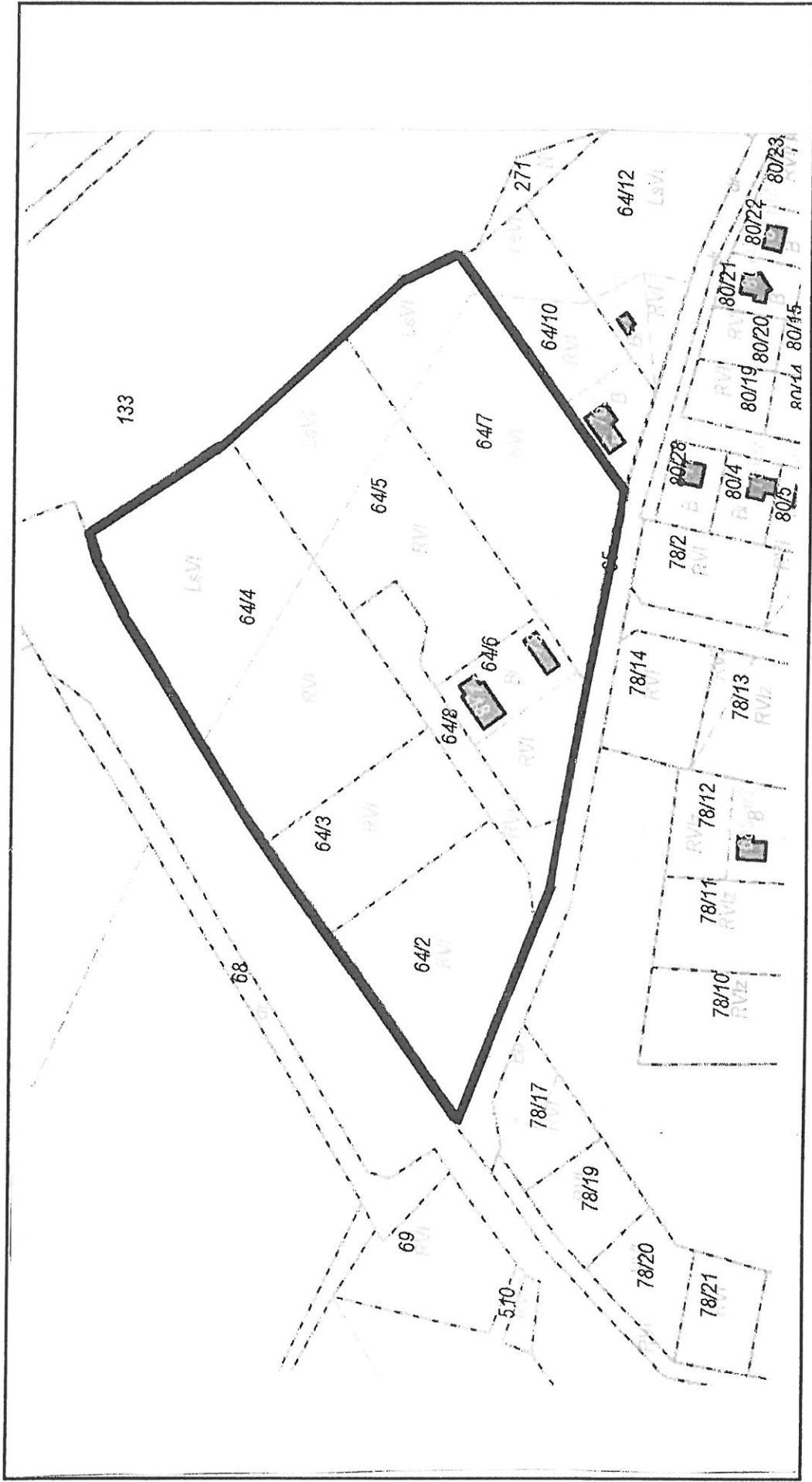
Przewodnicząca Rady  
  
Beata Zblewska

**UZASADNIENIE:**

Sporządzenie zmiany miejscowych planów zagospodarowania przestrzennego dla działek nr nr 64/2, 64/3, 64/4, 64/5, 64/6, 64/7 i części działki nr 64/8 położonych w obrębie ewidencyjnym Męcikał, gmina Brusy, związane jest z wnioskami właścicieli terenu. Zamiana planów polegać będzie na zmniejszeniu linii zabudowy od strony torów kolejowych oraz zmianie przeznaczenia terenu z zabudowy letniskowej na zabudowę mieszkaniową.

Teren działek nr nr 64/2, 64/3, 64/4, 64/5, 64/6, 64/7 i części działki nr 64/8  
położonych w obrębie ewidencyjnym  
Męcikał, gmina Brusy  
(kopia mapy ewidencyjnej, skala 1:2000)

Załącznik graficzny Nr 1  
do Uchwały Rady Miejskiej w Brusach  
Nr VII/73/2015  
z dnia 4 grudnia 2015 r.



**LEGENDA:**

\_\_\_\_\_ teren objęty opracowaniem miejscowego planu zagospodarowania przestrzennego

Przewodnicząca Rady  
*[Signature]*

