

**UCHWAŁA NR XXX/239/21  
RADY MIEJSKIEJ W BRUSACH**

z dnia 30 listopada 2021 r.

**w sprawie zaliczenia dróg i ulic do kategorii dróg gminnych**

Na podstawie art. 18 ust. 2 pkt 15 ustawy z dnia 8 marca 1990 r. o samorządzie gminnym (t. j. Dz. U. z 2021 r., poz. 1372 ze zm.) oraz art. 7 ust. 2 ustawy z dnia 21 marca 1985 r. o drogach publicznych (t. j. Dz. U. z 2021 r. poz. 1376 ze zm.)

**Rada Miejska w Brusach, uchwała co następuje**

**§ 1.** Zaliczyć do kategorii dróg gminnych drogi i ulice położone na terenie gminy Brusy wyszczególnione w załączniku nr 1 do niniejszej uchwały.

**§ 2.** Położenie dróg, o których mowa w § 1 określają załączniki nr 2 - 5 do niniejszej uchwały.

**§ 3.** Wykonanie uchwały powierza się Burmistrzowi Brus.

**§ 4.** Uchwała podlega ogłoszeniu w Dzienniku Urzędowym Województwa Pomorskiego i wchodzi w życie po upływie 14 dni od dnia ogłoszenia.

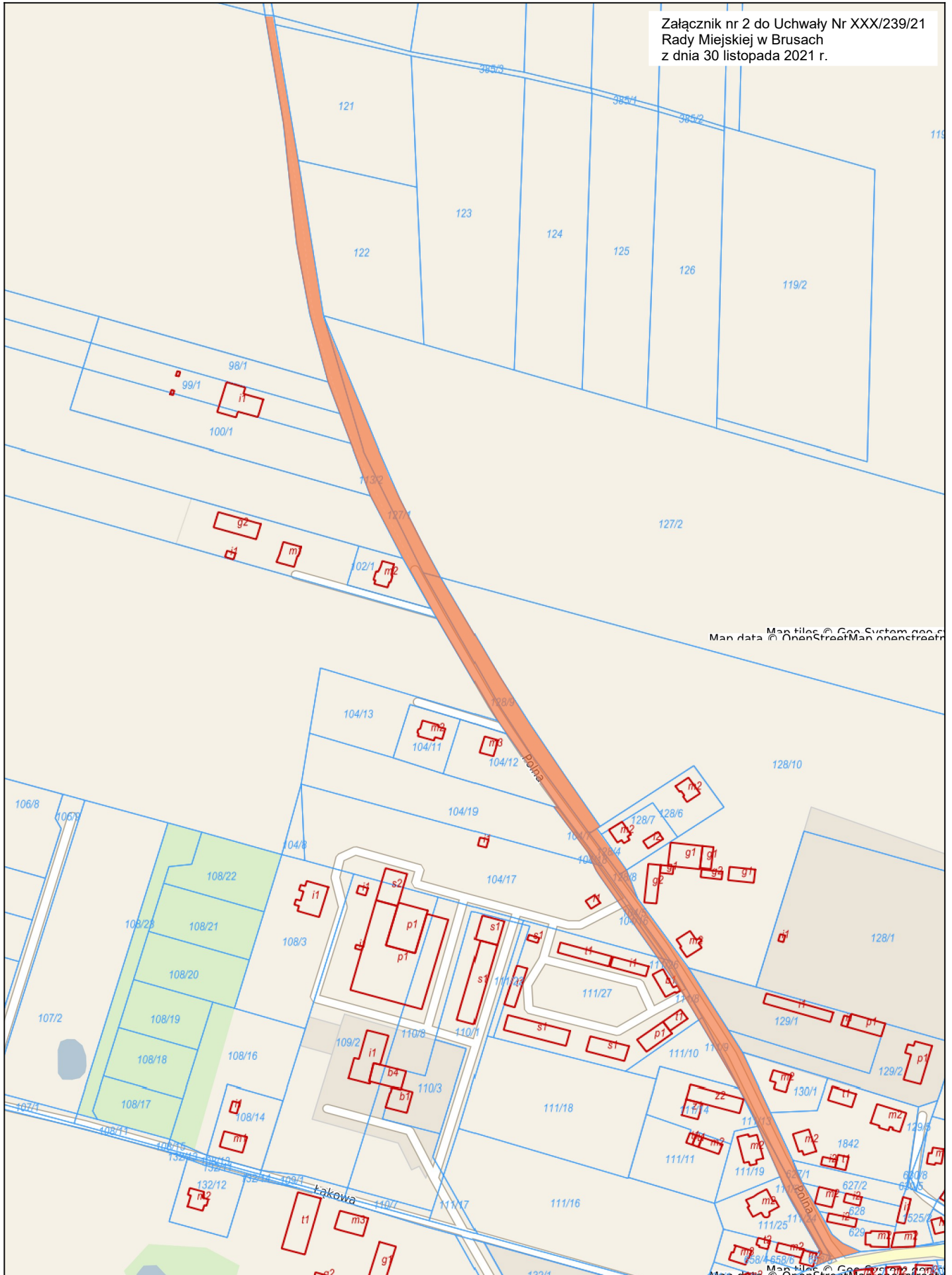
Przewodniczący Rady

**Zbigniew Łącki**

### Wykaz dróg

L.p.	Nazwa	Przebieg	Długość	Działki	Obręb	Własność
1.	Brusy ul. Polna	Od drogi wojewódzkiej nr 236 do działki nr 382	0,82 km	111/21	Brusy	Gmina Brusy
				113/2		
				111/9		
				111/8		
				128/4		
				104/7		
				104/5		
				111/13		
				658/5		
				111/24		
				627/1		
				111/26		
				104/16		
				128/8		
128/9						
104/18						
127/1						
2.	Kosobudy ul. Kościelna	Od drogi gminnej nr 206024G do drogi powiatowej nr 2610G	0,27 km	530	Kosobudy	Gmina Brusy
3.	Lubnia	Od drogi powiatowej nr 2617G do przejazdu kolejowo-drogowego	1,49 km	181	Lubnia	Gmina Brusy
				cz. 160		
				158		
4.	Brusy ul. Poniatowskiego	Od drogi gminnej nr 206050G do dz. nr 370/24	0,63 km	cz. 376/32	Brusy	Gmina Brusy
				375/7		
				374/15		
				cz. 373/2		
				371/8		
				370/25		
370/19						

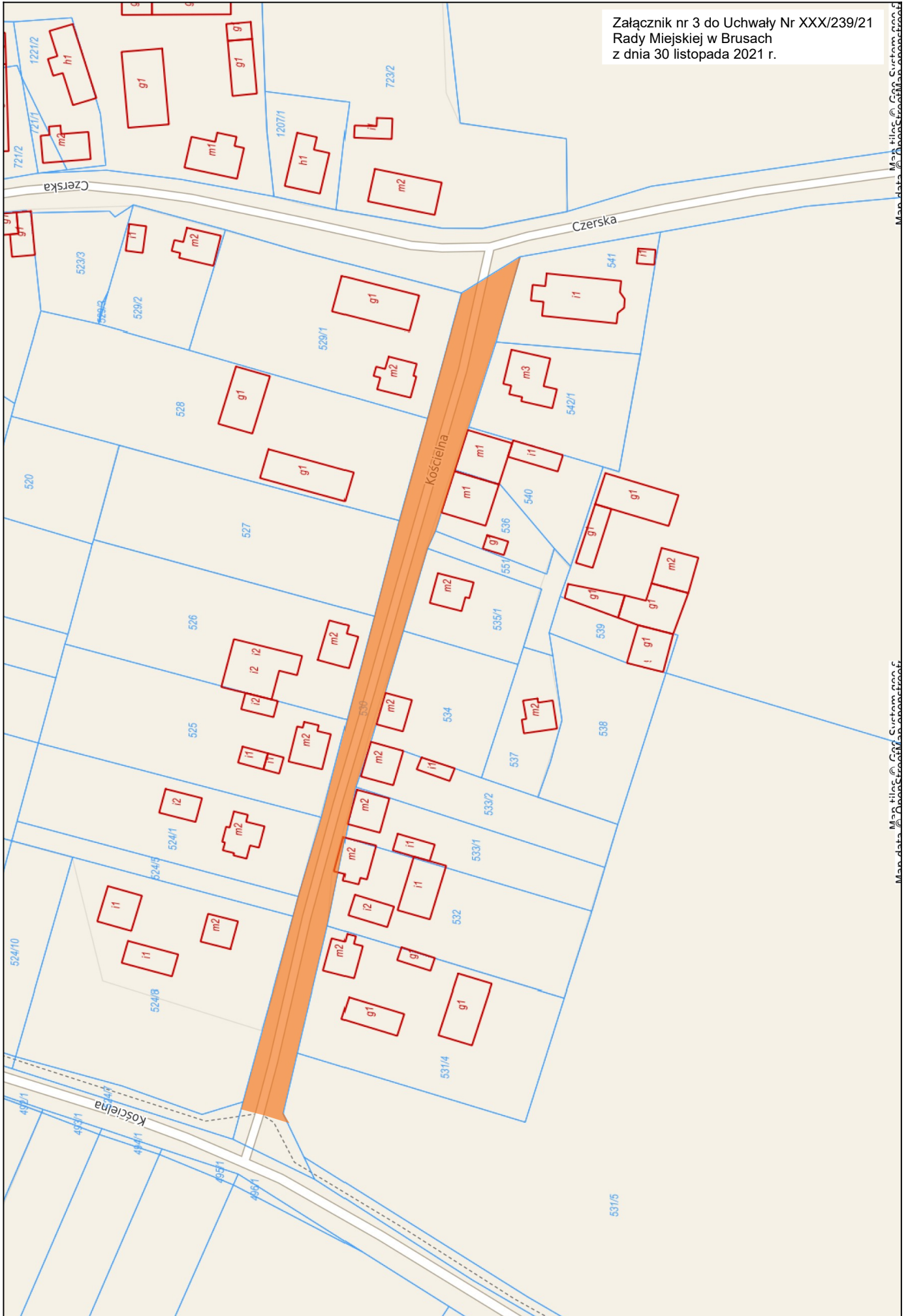
Załącznik nr 2 do Uchwały Nr XXX/239/21  
Rady Miejskiej w Brusach  
z dnia 30 listopada 2021 r.



Map data © OpenStreetMap contributors

Map data © OpenStreetMap contributors

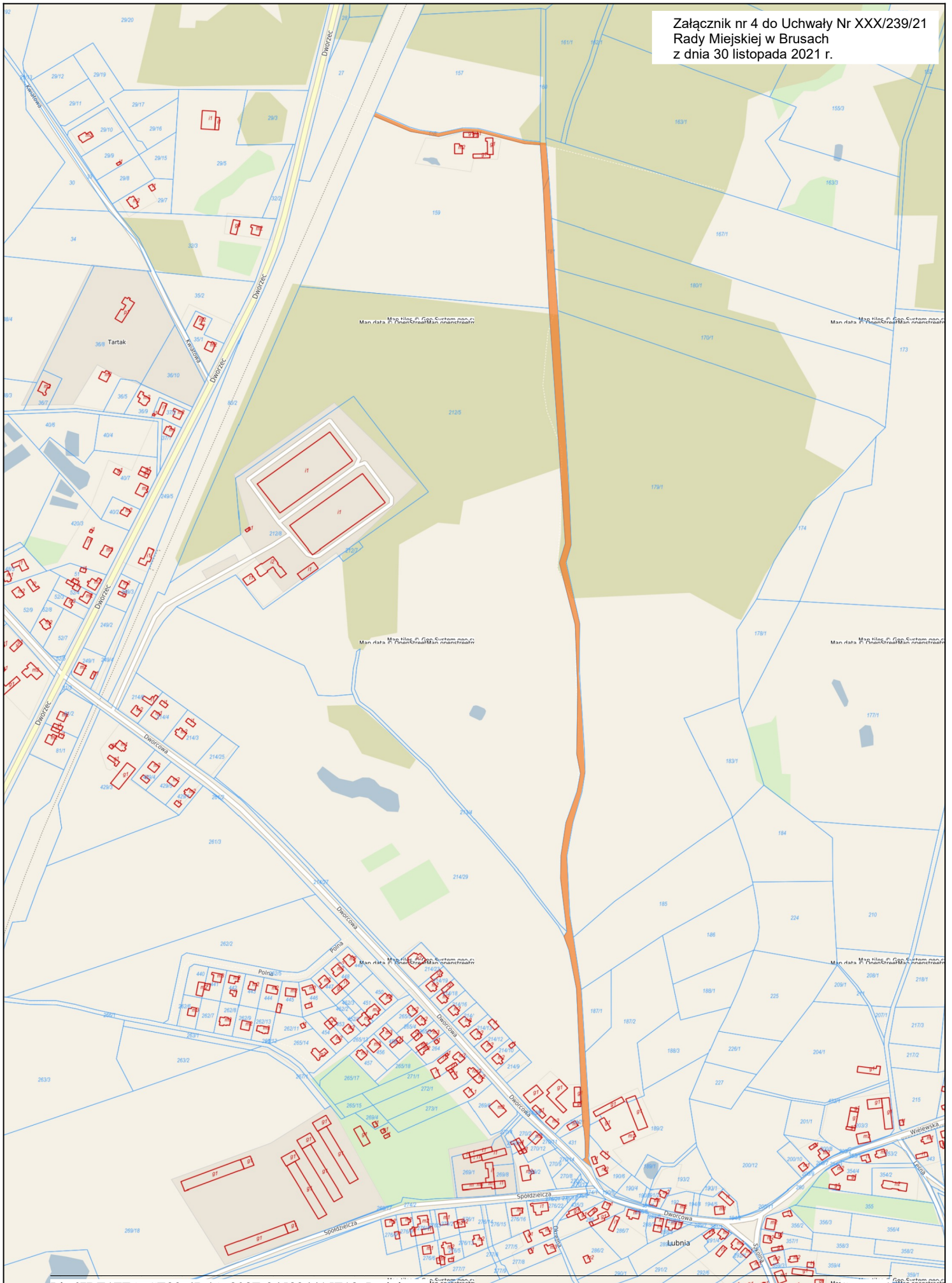
Załącznik nr 3 do Uchwały Nr XXX/239/21  
Rady Miejskiej w Brusach  
z dnia 30 listopada 2021 r.



Map data © OpenStreetMap contributors

Map data © OpenStreetMap contributors

Załącznik nr 4 do Uchwały Nr XXX/239/21  
Rady Miejskiej w Brusach  
z dnia 30 listopada 2021 r.





## UZASADNIENIE

Zgodnie z art. 7 ust. 2 i 3 ustawy z dnia 21 marca 1985r. o drogach publicznych (t. j. Dz. U. z 2021 r. poz. 1372 ze zm.) zaliczenie do kategorii dróg gminnych następuje w drodze uchwały rady gminy po zasięgnięciu opinii właściwego zarządu powiatu, natomiast ustalenie przebiegu istniejących dróg gminnych następuje w drodze uchwały rady gminy.

Propozycja w sprawie zaliczenia dróg do kategorii dróg gminnych została pozytywnie zaopiniowana przez Zarząd Powiatu Chojnickiego uchwałą nr 578/2021 z dnia 10 listopada 2021 roku.

Zaliczenie dróg do kategorii dróg gminnych stanowi podstawę do nadania im numerów. Zgodnie z cytowaną wyżej ustawą o drogach publicznych, numery drogom gminnym nadaje Zarząd Województwa Pomorskiego.

Podjęcie przedmiotowej uchwały uważa się za uzasadnione.