

**UCHWAŁA NR XXXII/277/10  
RADY MIEJSKIEJ W BRUSACH**

z dnia 29 czerwca 2010 r.

**w sprawie przystąpienia do sporządzenia zmiany w miejscowych planach zagospodarowania przestrzennego na terenie gminy Brusy, zatwierdzonych uchwałą Nr XXVI-260/2001 Rady Miejskiej w Brusach z dnia 28 czerwca 2001 r. (Dz. Urz. Woj. Pom. Nr 74, poz. 895 z dnia 17 września 2001 r.) polegającej na zmianie przeznaczenia działki nr 99 położonej w obrębie ewidencyjnym Orlik.**

Na podstawie art. 14 ust. 1, 2, 3 i 4 ustawy z dnia 27 marca 2003 r. o planowaniu i zagospodarowaniu przestrzennym (Dz. U. Nr 80, poz. 717 z późn. zm.) oraz art. 18 ust. 2 pkt 15 ustawy z dnia 8 marca 1990 r. o samorządzie gminnym (jednolity tekst Dz. U. z 2001 r. Nr 142, poz. 1591 z późn. zm.)

**Rada Miejska uchwala, co następuje:**

§ 1. Przystąpić do sporządzenia zmiany w miejscowych planach zagospodarowania przestrzennego na terenie gminy Brusy, zatwierdzonych uchwałą Nr XXVI-260/2001 Rady Miejskiej w Brusach z dnia 28 czerwca 2001 r. (Dz. Urz. Woj. Pom. Nr 74, poz. 895 z dnia 17 września 2001 r.) polegającej na zmianie przeznaczenia działki nr 99 położonej w obrębie ewidencyjnym Orlik z terenu zabudowy mieszkaniowej na zabudowę mieszkaniową i usługi oraz teren usług sportu i rekreacji.

§ 2. Przedmiotem ustaleń zmiany w miejscowym planie będzie:

1. przeznaczenie terenów oraz linie rozgraniczające tereny o różnym przeznaczeniu i różnych zasadach zagospodarowania,

2. zasady ochrony i kształtowania ładu przestrzennego,

3. zasady ochrony środowiska, przyrody i krajobrazu kulturowego,

4. zasady ochrony dziedzictwa kulturowego i zabytków oraz dóbr kultury współczesnej,

5. wymagania wynikające z potrzeb kształtowania przestrzeni publicznych,

6. parametry i wskaźniki kształtowania zabudowy oraz zagospodarowania terenu, w tym linie zabudowy, gabaryty obiektów i wskaźniki intensywności zabudowy,

7. granice i sposoby zagospodarowania terenów lub obiektów podlegających ochronie, ustalonych na podstawie odrębnych przepisów, w tym terenów górniczych, a także narażonych na niebezpieczeństwo powodzi oraz zagrożonych osuwaniem się mas ziemnych,

8. szczegółowe zasady i warunki scalania i podziału nieruchomości objętych planem miejscowym,

9. szczególne warunki zagospodarowania terenów oraz ograniczenia w ich użytkowaniu, w tym zakaz zabudowy,

10. zasady modernizacji rozbudowy i budowy systemów komunikacji i infrastruktury technicznej,

11. sposób i termin tymczasowego zagospodarowania, urządzania i użytkowania terenów

12. stawki procentowe, na podstawie których ustala się opłatę od wzrostu wartości nieruchomości.

§ 3. Integralną częścią uchwały jest załącznik graficzny Nr 1.

§ 4. Wykonanie uchwały powierzyć Burmistrzowi Brus.

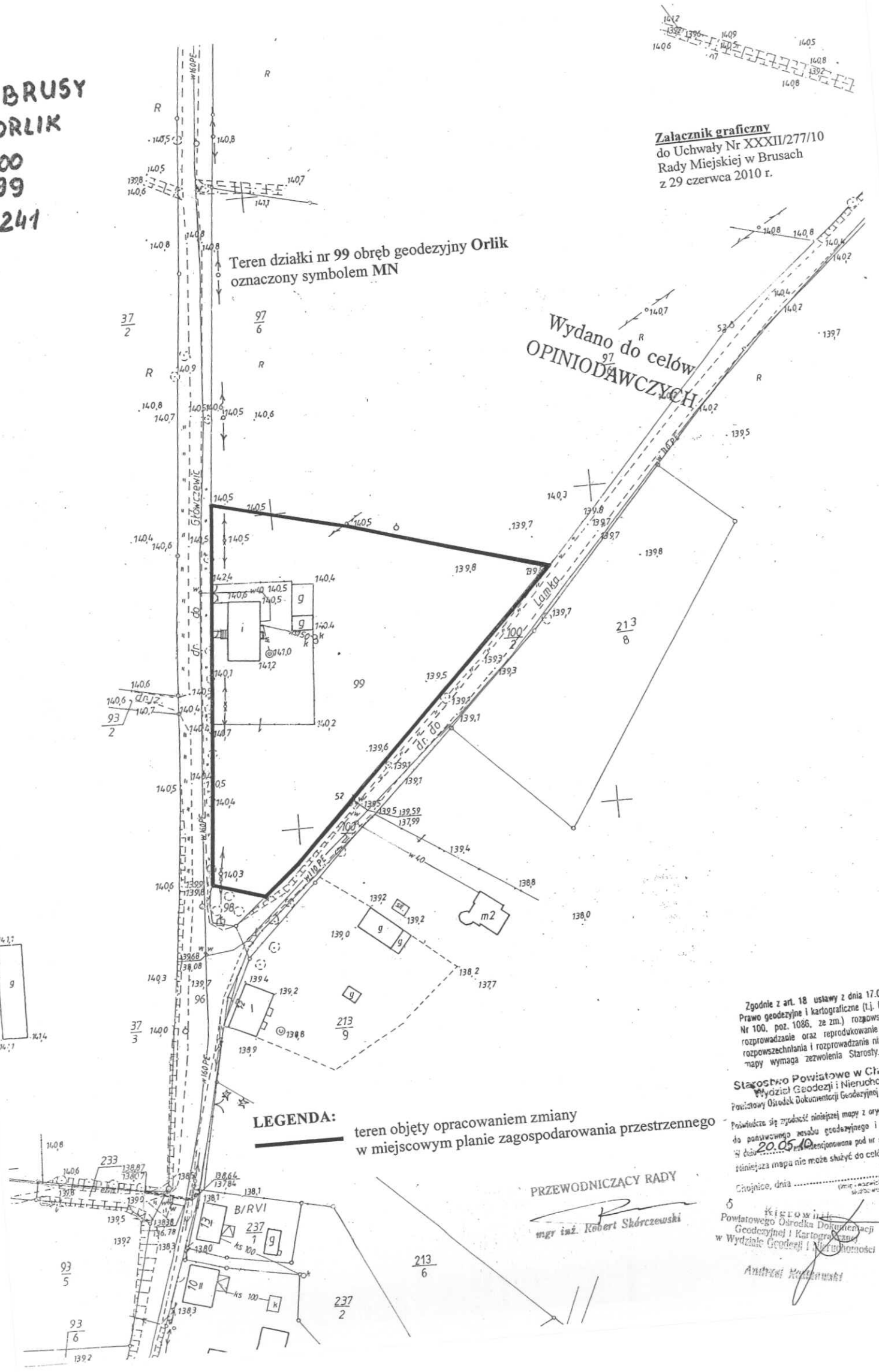
§ 5. Uchwała wchodzi w życie z dniem podjęcia.

**PRZEWODNICZĄCY RADY**

  
mgr inż. Robert Skórczewski

GM. BRUSY  
OB. ORLIK  
1:1000  
DZ. 99  
KM. 241

Załącznik graficzny  
do Uchwały Nr XXXII/277/10  
Rady Miejskiej w Brusach  
z 29 czerwca 2010 r.



Teren działki nr 99 obręb geodezyjny Orlik  
oznaczony symbolem MN

Wydano do celów  
OPINIODAWCZYCH

**LEGENDA:**  
— teren objęty opracowaniem zmiany  
w miejscowym planie zagospodarowania przestrzennego

Zgodnie z art. 18 ustawy z dnia 17.05.1989r.  
Prawo geodezyjne i kartograficzne (t.j. Dz.U.2000  
Nr 100, poz. 1086, ze zm.) rozpowszechnianie  
rozprowadzanie oraz reprodukcowanie w celu  
rozpowszechniania i rozprowadzania niniejszej  
mapy wymaga zezwolenia Starosty.

Starostwo Powiatowe w Chojnicach  
Wydział Geodezji i Nieruchomości  
Powiatowy Ośrodek Dokumentacji Geodezyjnej i Kartograficznej

Podpisuje się zgodnie z niniejszą mapą z oryginałem przyjętym  
do państwowego rejestru geodezyjnego i kartograficznego  
z dnia 20.05.10. Rejestracja pod nr 2193/10.  
Niniejsza mapa nie może służyć do celów projektowych

Chojnice, dnia .....

PRZEWODNICZACY RADY

mgr inż. Robert Skórczewski

Krzysztof  
Geodezyjnej i Kartograficznej  
w Wydziale Geodezji i Nieruchomości

Andrzej Kuczyński