

**UCHWAŁA XXIX/250/14**  
**Rady Miejskiej w Brusach**  
**z dnia 29 sierpnia 2014 r.**

**w sprawie przystąpienia do sporządzenia zmian w miejscowych planach zagospodarowania przestrzennego w obrębach Czyczkowy, Rolbik i Zalesie, gm. Brusy**

Na podstawie art. 14 ust. 1, 2, 3 i 4 ustawy z dnia 27 marca 2003 r. o planowaniu i zagospodarowaniu przestrzennym (j. t. Dz. U. z 2012 r., poz. 647 z późn. zm.) oraz art. 18 ust. 2 pkt 15 ustawy z dnia 8 marca 1990 r. o samorządzie gminnym (j. t. Dz. U. z 2013 r., poz. 594 z późn. zm.)

**Rada Miejska uchwala, co następuje:**

**§ 1**

Przystąpić do sporządzenia zmian w miejscowych planach zagospodarowania przestrzennego obejmujących fragmenty terenów we wsiach: Rolbik, Głowczewice, Leśno, Lubnia, Czapiewice, Zalesie, Kosobudy, Czyczkowy, Kruszyn, Widno, Przymuszewo, Męcikał, Czarniż, Małe Chełmy - Krównia, Małe Chełmy jako zmiany dotychczas obowiązującego miejscowego planu ogólnego zagospodarowania przestrzennego Gminy Brusy, zatwierdzonymi uchwałą Nr IV/33/99 Rady Miejskiej w Brusach z dnia 4 lutego 1999 r. (Dz. Urz. Woj. Pom. Nr 47, poz. 188), w obrębach Czyczkowy, Rolbik i Zalesie, gm. Brusy.

**§ 2**

Przedmiotem ustaleń w miejscowym planie będzie:

- 1) przeznaczenie terenów oraz linie rozgraniczające tereny o różnym przeznaczeniu lub różnych zasadach zagospodarowania,
- 2) zasady ochrony i kształtowania ładu przestrzennego,
- 3) zasady ochrony środowiska, przyrody i krajobrazu kulturowego,
- 4) zasady ochrony dziedzictwa kulturowego i zabytków oraz dóbr kultury współczesnej;
- 5) wymagania wynikające z potrzeb kształtowania przestrzeni publicznych;
- 6) zasady kształtowania zabudowy oraz wskaźniki zagospodarowania terenu, maksymalną i minimalną intensywność zabudowy jako wskaźnik powierzchni całkowitej zabudowy w odniesieniu do powierzchni działki budowlanej, minimalny udział procentowy powierzchni biologicznie czynnej w odniesieniu do powierzchni działki budowlanej, maksymalną wysokość zabudowy, minimalną liczbę miejsc do parkowania i sposób ich realizacji oraz linie zabudowy i gabaryty obiektów;
- 7) granice i sposoby zagospodarowania terenów lub obiektów podlegających ochronie, ustalonych na podstawie odrębnych przepisów, w tym terenów górniczych, a także obszarów szczególnego zagrożenia powodzią oraz obszarów osuwania się mas ziemnych;
- 8) szczegółowe zasady i warunki scalania i podziału nieruchomości objętych planem miejscowym;
- 9) szczególne warunki zagospodarowania terenów oraz ograniczenia w ich użytkowaniu, w tym zakaz zabudowy;
- 10) zasady modernizacji, rozbudowy i budowy systemów komunikacji i infrastruktury technicznej;

- 11) sposób i termin tymczasowego zagospodarowania, urządzania i użytkowania terenów;
- 12) stawki procentowe, na podstawie których ustala się opłatę.

### § 3

Integralną częścią uchwały są załączniki graficzne Nr 1-3, przedstawiające granice obszarów objętych projektem zmiany planów.

### § 4

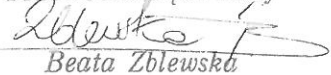
Wykonanie uchwały powierzyć Burmistrzowi Brus.

### § 5

Uchwała wchodzi w życie z dniem podjęcia.

---

Przewodnicząca Rady



Beata Zblewska

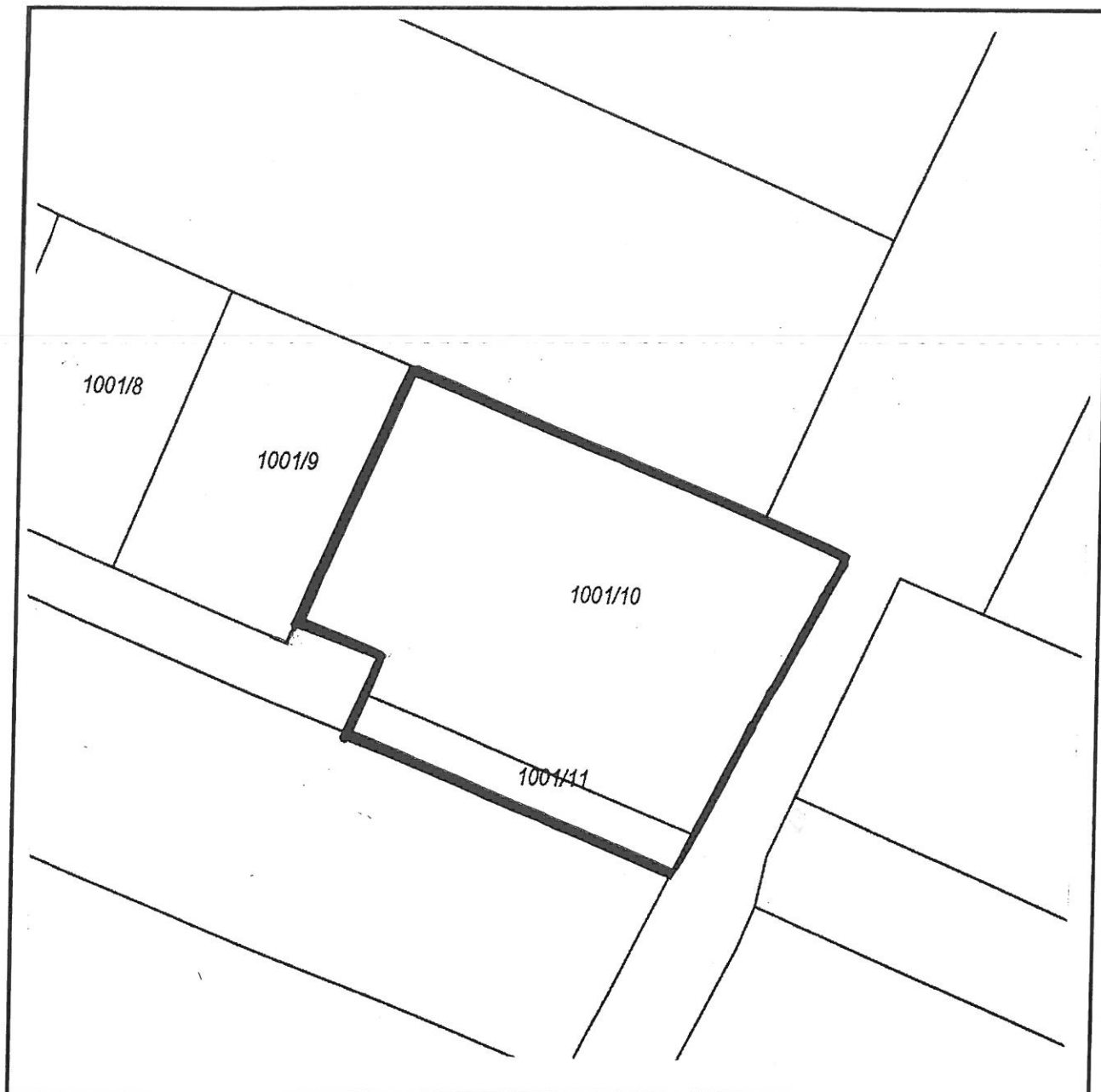
## **UZASADNIENIE:**

Sporządzenie zmian w miejscowych planach zagospodarowania przestrzennego obejmujących fragmenty terenów we wsiach: Rolbik, Głowczewice, Leśno, Lubnia, Czapiewice, Zalesie, Kosobudy, Czyczkowy, Kruszyn, Widno, Przymuszewo, Męcikał, Czarniż, Małe Chełmy - Krównia, Małe Chełmy jako zmiany dotychczas obowiązującego miejscowego planu ogólnego zagospodarowania przestrzennego Gminy Brusy, zatwierdzonymi uchwałą Nr IV/33/99 Rady Miejskiej w Brusach z dnia 4 lutego 1999 r. (Dz. Urz. Woj. Pom. Nr 47, poz. 188), w obrębach Czyczkowy, Rolbik i Zalesie, gm. Brusy, związane jest z wnioskami właścicieli nieruchomości wskazanych na załącznikach graficznych do niniejszej uchwały oraz zmianą niektórych szczególnych przepisów mających wpływ na kształtowanie przestrzeni.

Zmiana tych planów pozwoli na efektywniejsze wykorzystanie wskazanych nieruchomości i częściowe dostosowanie miejscowych planów do obecnie obowiązujących przepisów.

Teren działek nr 1001/10 i nr 1001/11  
położonych w obrębie ewidencyjnym  
Czyczkowy, gm. Brusy  
(kopia mapy ewidencyjnej, skala 1:1000)

Załącznik graficzny Nr 1  
do Uchwały Rady Miejskiej w Brusach  
Nr ...XXIX.../250...../14  
z dnia ...28...miejsc... 2014 r.



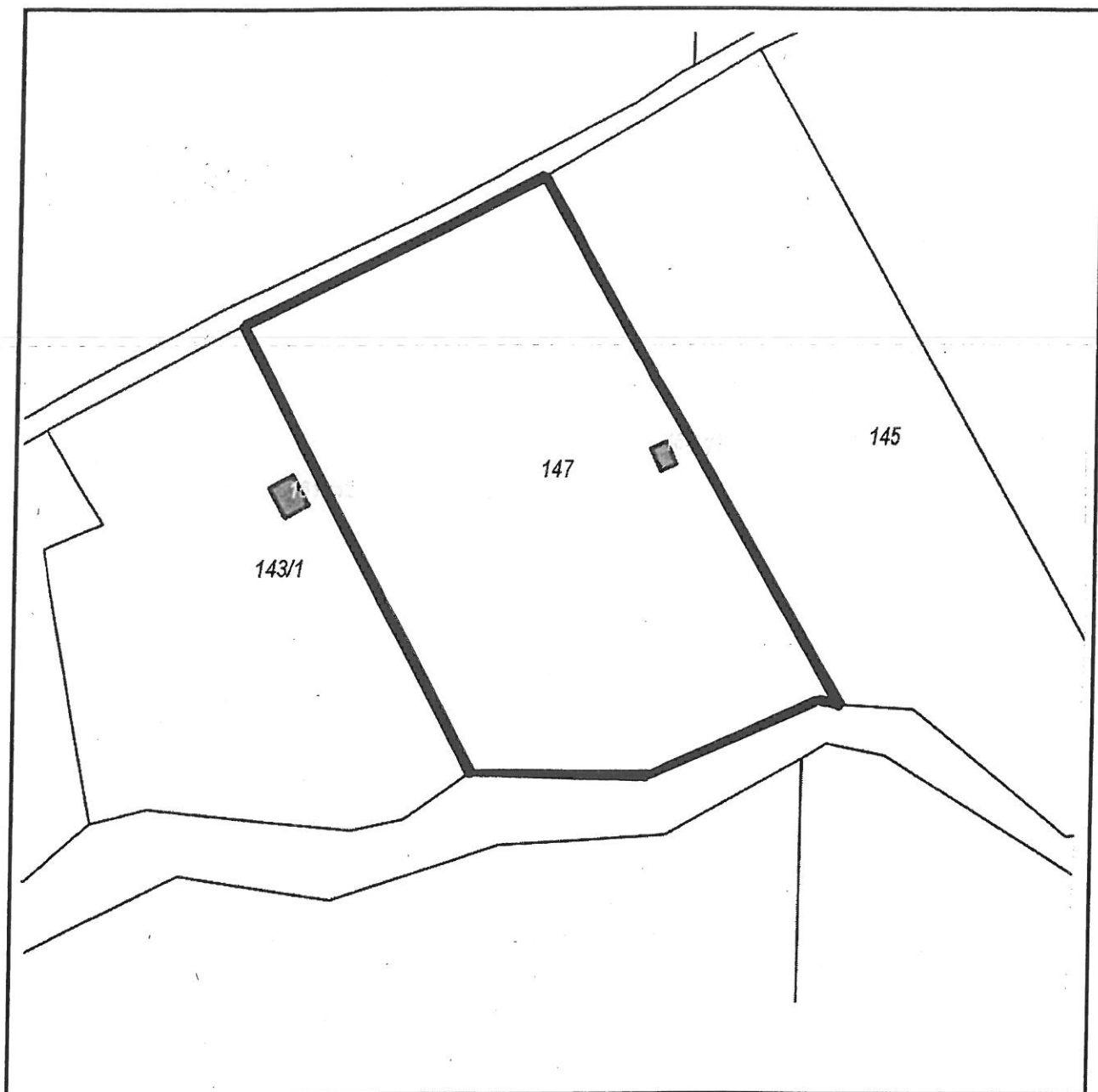
**LEGENDA:**



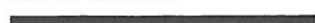
teren objęty opracowaniem miejscowego planu  
zagospodarowania przestrzennego

Teren działki nr 147 położonej w obrębie  
ewidencyjnym Rolbik, gm. Brusy  
(kopia mapy ewidencyjnej, skala 1:2000)

Załącznik graficzny Nr 2  
do Uchwały Rady Miejskiej w Brusach  
Nr ...XXIX/...250.../14  
z dnia ...28. sierpnia... 2014 r.



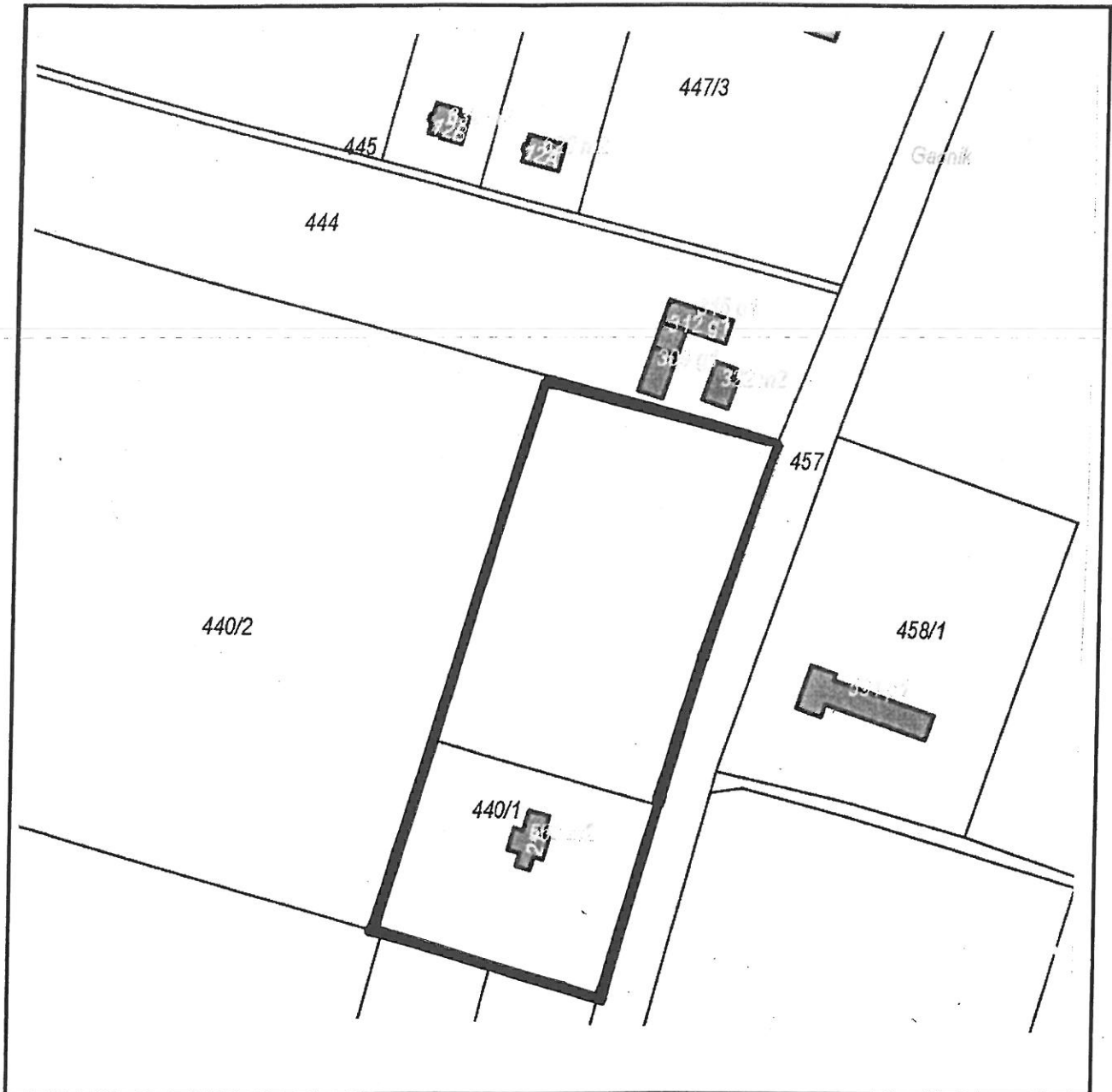
**LEGENDA:**



teren objęty opracowaniem miejscowego planu  
zagospodarowania przestrzennego

Teren działki nr 440/1 i części działki nr 440/2  
położonych w obrębie  
ewidencyjnym Zalesie, gm. Brusy  
(kopia mapy ewidencyjnej, skala 1:2000)

Załącznik graficzny Nr 3  
do Uchwały Rady Miejskiej w Brusach  
Nr XIX/250/14  
z dnia 28.11.2014 r.



**LEGENDA:**

**\_\_\_\_\_** teren objęty opracowaniem miejscowego planu  
zagospodarowania przestrzennego