

UCHWAŁA Nr XII/114/12
Rady Miejskiej w Brusach
z dnia 19 kwietnia 2012 r.

w sprawie przystąpienia do sporządzenia miejscowego planu zagospodarowania przestrzennego na działce nr 51/1 oraz na częściach działek nr 52 i nr 54/1 położonych w obrębie ewidencyjnym Główczewice, gm. Brusy

Na podstawie art. 14 ust. 1, 2, 3 i 4 ustawy z dnia 27 marca 2003 r. o planowaniu i zagospodarowaniu przestrzennym (Dz. U. Nr 80, poz. 717 z późn. zm.) oraz art. 18 ust. 2 pkt 15 ustawy z dnia 8 marca 1990 r. o samorządzie gminnym (jednolity tekst Dz. U. z 2001 r. Nr 142, poz. 1591 z późn. zm.)

Rada Miejska uchwała, co następuje:

§ 1

Przystąpić do sporządzenia miejscowego planu zagospodarowania przestrzennego na działce nr 51/1 oraz na częściach działek nr 52 i nr 54/1 położonych w obrębie ewidencyjnym Główczewice, gm. Brusy z przeznaczeniem na tereny usługowe.

§ 2

Przedmiotem ustaleń w miejscowym planie będzie:

- 1) przeznaczenie terenów oraz linie rozgraniczające tereny o różnym przeznaczeniu lub różnych zasadach zagospodarowania,
- 2) zasady ochrony i kształtowania ładu przestrzennego,
- 3) zasady ochrony środowiska, przyrody i krajobrazu kulturowego,
- 4) zasady ochrony dziedzictwa kulturowego i zabytków oraz dóbr kultury współczesnej;
- 5) wymagania wynikające z potrzeb kształtowania przestrzeni publicznych;
- 6) zasady kształtowania zabudowy oraz wskaźniki zagospodarowania terenu, maksymalną i minimalną intensywność zabudowy jako wskaźnik powierzchni całkowitej zabudowy w odniesieniu do powierzchni działki budowlanej, minimalny udział procentowy powierzchni biologicznie czynnej w odniesieniu do powierzchni działki budowlanej, maksymalną wysokość zabudowy, minimalną liczbę miejsc do parkowania i sposób ich realizacji oraz linie zabudowy i gabaryty obiektów;
- 7) granice i sposoby zagospodarowania terenów lub obiektów podlegających ochronie, ustalonych na podstawie odrębnych przepisów, w tym terenów górniczych, a także obszarów szczególnego zagrożenia powodzią oraz obszarów osuwania się mas ziemnych;
- 8) szczegółowe zasady i warunki scalania i podziału nieruchomości objętych planem miejscowym;
- 9) szczególne warunki zagospodarowania terenów oraz ograniczenia w ich użytkowaniu, w tym zakaz zabudowy;
- 10) zasady modernizacji, rozbudowy i budowy systemów komunikacji i infrastruktury technicznej;
- 11) sposób i termin tymczasowego zagospodarowania, urządzania i użytkowania terenów;
- 12) stawki procentowe, na podstawie których ustala się opłatę.

§ 3

Integralną częścią uchwały jest załącznik graficzny Nr 1.

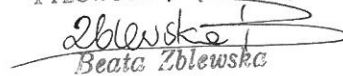
§ 4

Wykonanie uchwały powierzyć Burmistrzowi Brus.

§ 5

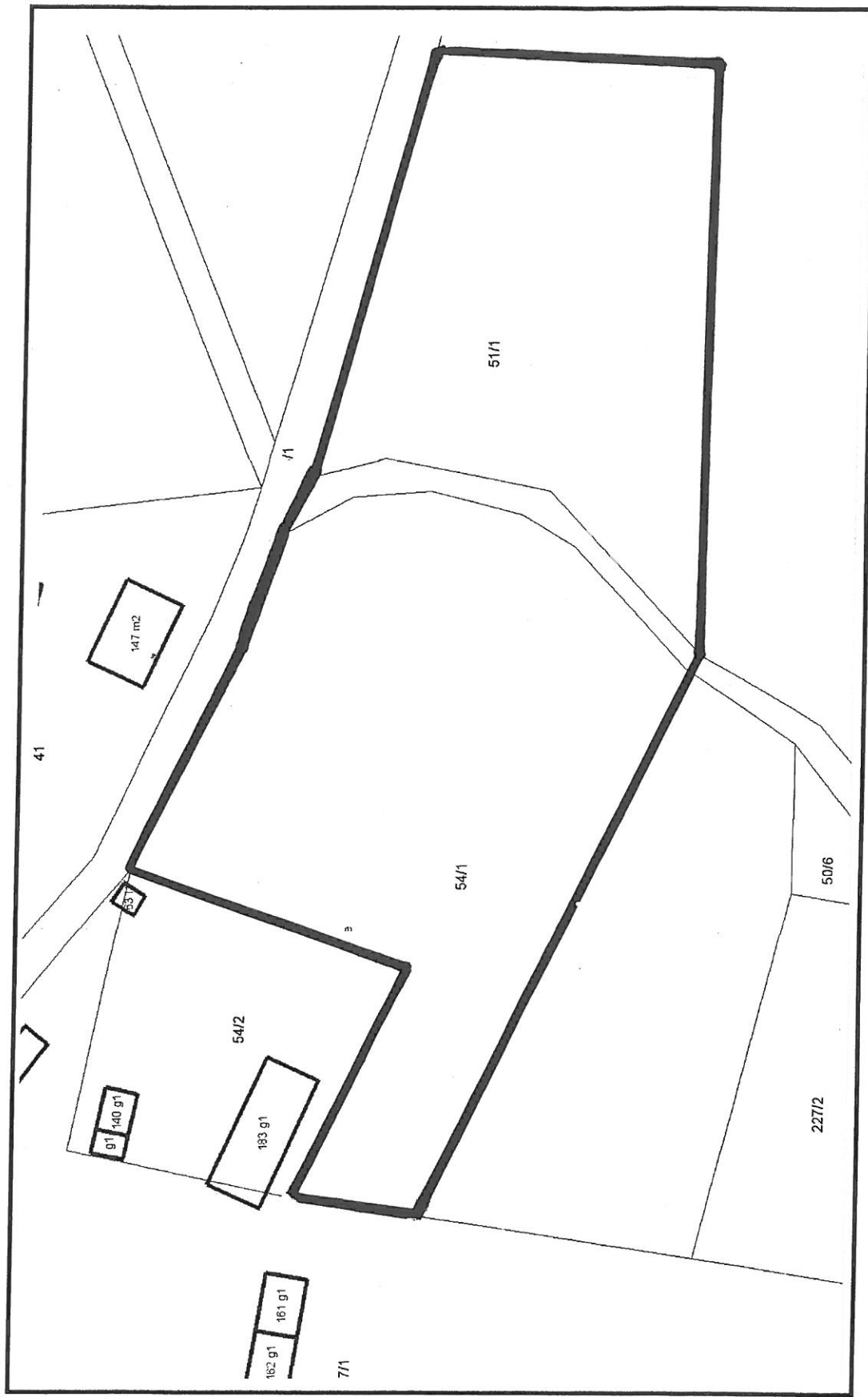
Uchwała wchodzi w życie z dniem podjęcia.

Przewodnicząca Rady



Beata Zblewska

Teren działek w Główczewicach
(kopia mapy ewidencyjnej, skala 1:1000)

Załącznik graficzny Nr 1
do Uchwały Nr XII/114/12
Rady Miejskiej w Brusach
z dnia 19 kwietnia 2012 r.



LEGENDA:

 teren objęty opracowaniem miejscowego planu zagospodarowania przestrzennego

UZASADNIENIE:

Sporządzenie miejscowego planu zagospodarowania przestrzennego na działce nr 51/1 oraz na częściach działek nr 52 i nr 54/1 położonych w obrębie ewidencyjnym Głowczewice, gm. Brusy z przeznaczeniem na tereny usługowe, związane jest z usytuowaniem boiska na tym obszarze.

Obecnie dla działki nr 51/1 obowiązuje miejscowy plan zagospodarowania przestrzennego z przeznaczeniem pod zabudowę mieszkaniową, natomiast działki nr 52 i nr 54/1 nie są objęte miejscowym planem. Sytuacja taka uniemożliwia realizację na tym terenie boiska piłkarskiego oraz innych elementów służących celom rekreacyjno – sportowym, o które na zebraniu sołeckim Sołectwa Głowczewice wnioskowali mieszkańcy.