

**UCHWAŁA Nr VII/47/11
Rady Miejskiej w Brusach
z dnia 29 września 2011r.**

w sprawie przystąpienia do sporządzenia zmiany w miejscowych planach zagospodarowania przestrzennego obejmujących fragmenty we wsiach: Rolbik, Główczewice, Leśno, Lubnia, Czapiewice, Kosobudy, Czyczkowy, Kruszyn, Widno, Przymuszewo, Męcikał, Czarniż, Małe Chełmy – Krównia, Małe Chełmy jako zmian w dotychczas obowiązującego na tych terenach miejscowego planu ogólnego zagospodarowania przestrzennego Gminy Brusy zatwierdzonych uchwałą Nr IV-33/99 Rady Miejskiej w Brusach z dnia 4 lutego 1999 r. (Dz. Urz. Woj. Bydg. Nr 47, poz. 188 z 24 maja 1999 r.) dla działki nr 276/42 położonej w obrębie ewidencyjnym Męcikał, gm. Brusy

Na podstawie art. 14 ust. 1, 2, 3 i 4 ustawy z dnia 27 marca 2003 r. o planowaniu i zagospodarowaniu przestrzennym (Dz. U. Nr 80, poz. 717 z późn. zm.) oraz art. 18 ust. 2 pkt 15 ustawy z dnia 8 marca 1990 r. o samorządzie gminnym (jednolity tekst Dz. U. z 2001 r. Nr 142, poz. 1591 z późn. zm.)

Rada Miejska w Brusach uchwala, co następuje:

§ 1

Przystąpić do sporządzenia zmiany w miejscowych planach zagospodarowania przestrzennego obejmujących fragmenty we wsiach: Rolbik, Główczewice, Leśno, Lubnia, Czapiewice, Kosobudy, Czyczkowy, Kruszyn, Widno, Przymuszewo, Męcikał, Czarniż, Małe Chełmy – Krównia, Małe Chełmy jako zmian w dotychczas obowiązującego na tych terenach miejscowego planu ogólnego zagospodarowania przestrzennego Gminy Brusy zatwierdzonych uchwałą Nr IV-33/99 Rady Miejskiej w Brusach z dnia 4 lutego 1999 r. (Dz. Urz. Woj. Bydg. Nr 47, poz. 188 z 24 maja 1999 r.) dla działki nr 276/42 położonej w obrębie ewidencyjnym Męcikał, gm. Brusy z przeznaczeniem pod zabudowę mieszkaniową jednorodzinną.

§ 2

Przedmiotem ustaleń zmiany w miejscowym planie będzie:

- 1) przeznaczenie terenów oraz linie rozgraniczające tereny o różnym przeznaczeniu i różnych zasadach zagospodarowania,
- 2) zasady ochrony i kształtowania ładu przestrzennego,
- 3) zasady ochrony środowiska, przyrody i krajobrazu kulturowego,
- 4) zasady ochrony dziedzictwa kulturowego i zabytków oraz dóbr kultury współczesnej,
- 5) wymagania wynikające z potrzeb kształtowania przestrzeni publicznych,
- 6) parametry i wskaźniki kształtowania zabudowy oraz zagospodarowania terenu, w tym linie zabudowy, gabaryty obiektów i wskaźniki intensywności zabudowy,
- 7) granice i sposoby zagospodarowania terenów lub obiektów podlegających ochronie, ustalonych na podstawie odrębnych przepisów, w tym terenów górniczych, a także narażonych na niebezpieczeństwo powodzi oraz zagrożonych osuwaniem się mas ziemnych,
- 8) szczegółowe zasady i warunki scalania i podziału nieruchomości objętych planem miejscowym,

- 9) szczególne warunki zagospodarowania terenów oraz ograniczenia w ich użytkowaniu, w tym zakaz zabudowy,
- 10) zasady modernizacji rozbudowy i budowy systemów komunikacji i infrastruktury technicznej,
- 11) sposób i termin tymczasowego zagospodarowania, urządzania i użytkowania terenów,
- 12) stawki procentowe, na podstawie, których ustala się opłatę od wzrostu wartości nieruchomości.

§ 3

Integralną częścią uchwały jest załącznik graficzny Nr 1.

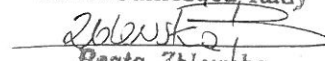
§ 4

Wykonanie uchwały powierzyć Burmistrzowi Brus.

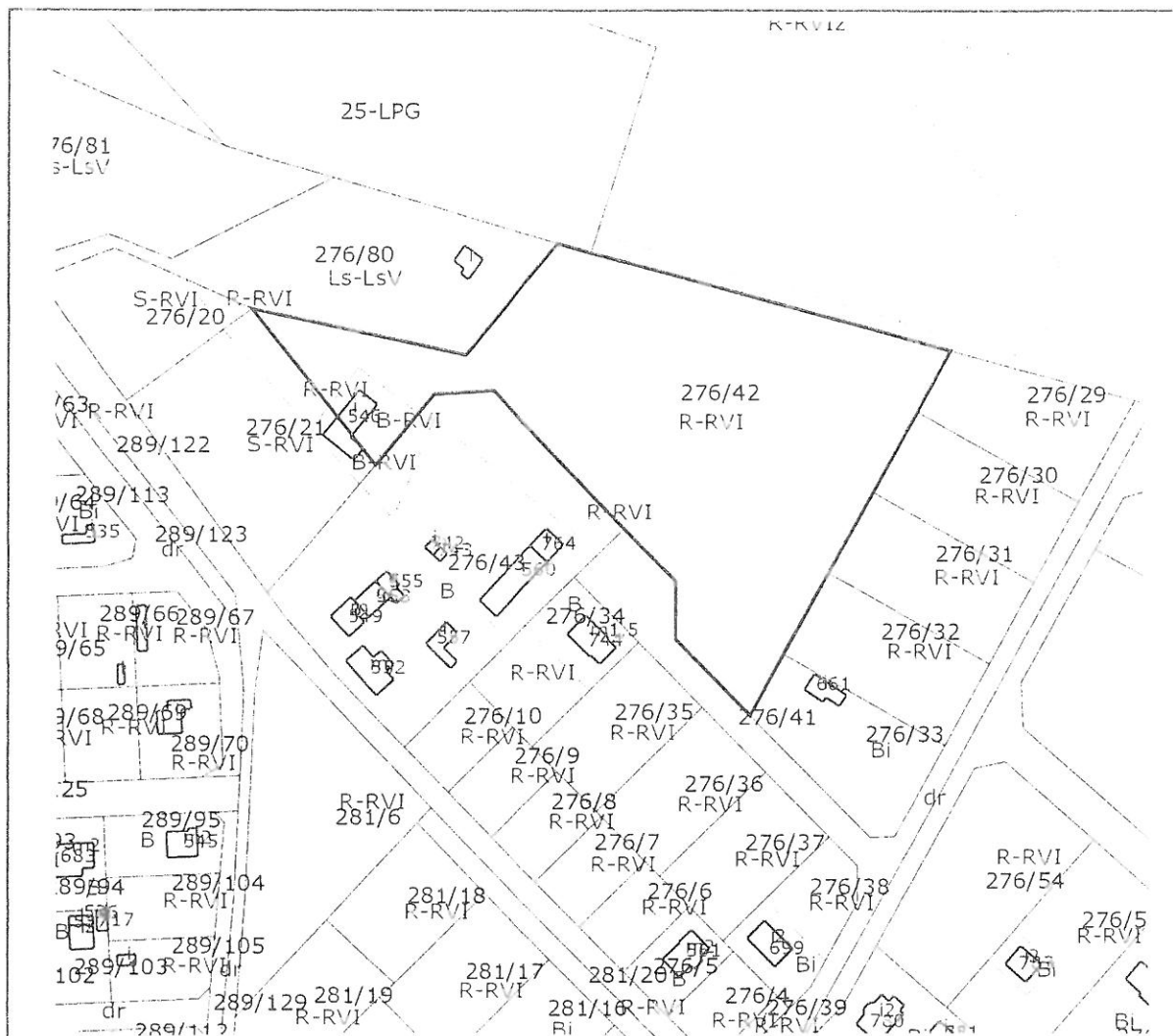
§ 5


Uchwała wchodzi w życie z dniem podjęcia.

Przewodnicząca Rady


Beata Zblewska

Załącznik Nr 1
do Uchwały Nr VII/47/11
Rady Miejskiej w Brusach
z dnia 29 września 2011 r.



 granica terenu objętego przystąpieniem do sporządzenia zmiany w miejscowych planach zagospodarowania przestrzennego – działka nr 276/42, obręb ewidencyjny Męcikał, gm. Brusy

SKALA 1:2000

Przewodnicząca Rady
Beata Zblewska
 Beata Zblewska