

Projekt

**UCHWAŁA NR
RADY MIEJSKIEJ W BRUSACH**

z dnia 2024 r.

w sprawie zaliczenia ulic do kategorii dróg gminnych oraz ustalenia ich przebiegu

Na podstawie art. 18 ust. 2 pkt 15 ustawy z dnia 8 marca 1990 r. o samorządzie gminnym (t. j. Dz. U. z 2024 r., poz. 1465 ze zm.) oraz art. 7 ustawy z dnia 21 marca 1985 r. o drogach publicznych (t. j. Dz. U. z 2024 r. poz. 320 ze zm.), po zasięgnięciu opinii Zarządu Powiatu Chojnickiego

Rada Miejska w Brusach, uchwała co następuje

§ 1. Zalicza się do kategorii dróg gminnych ulice położone na terenie miasta i gminy Brusy wyszczególnione w załączniku nr 1 do niniejszej uchwały.

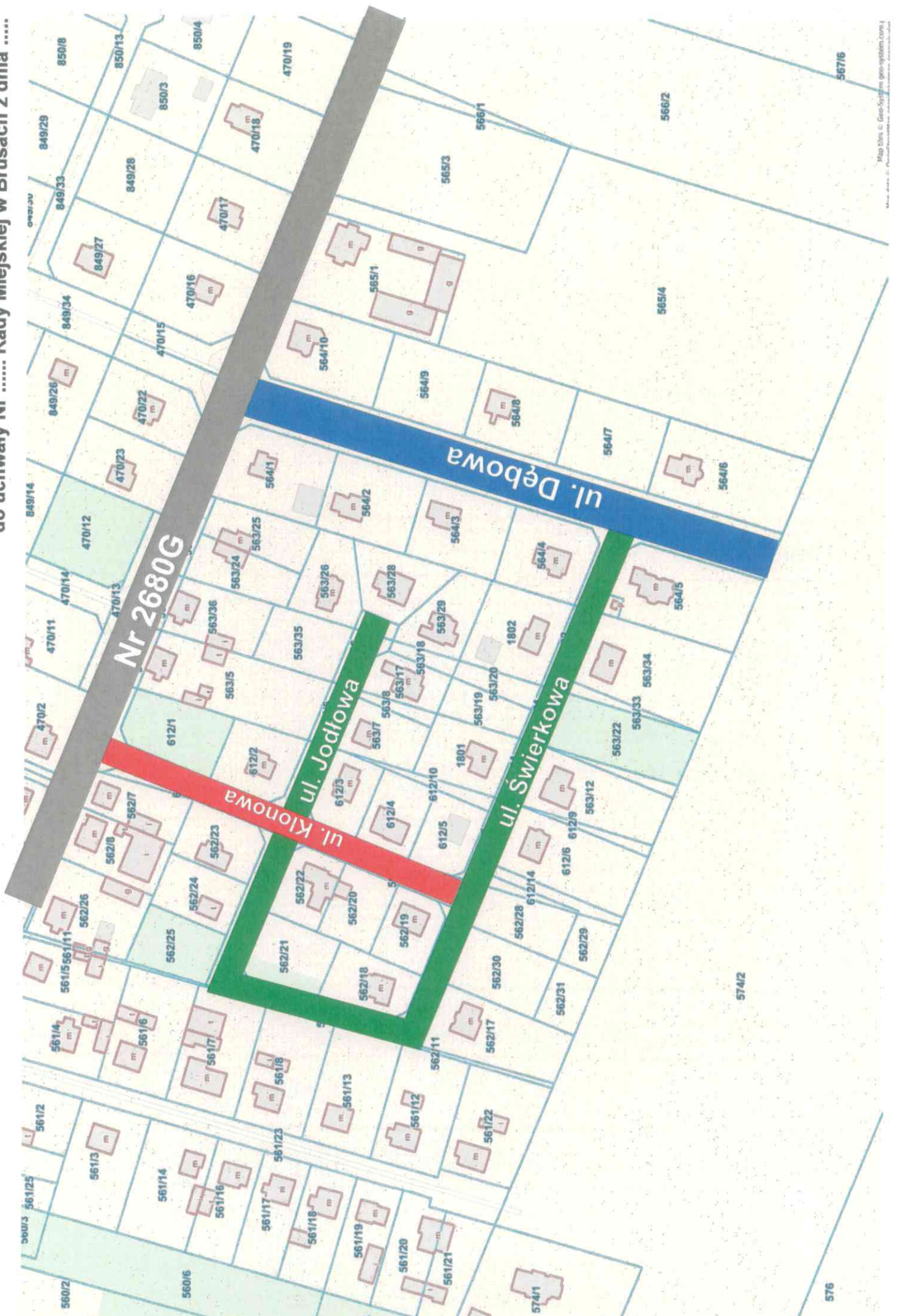
§ 2. Ustala się przebieg ulic, o których mowa w § 1 zgodnie z załącznikami nr 2 - 4 do niniejszej uchwały.

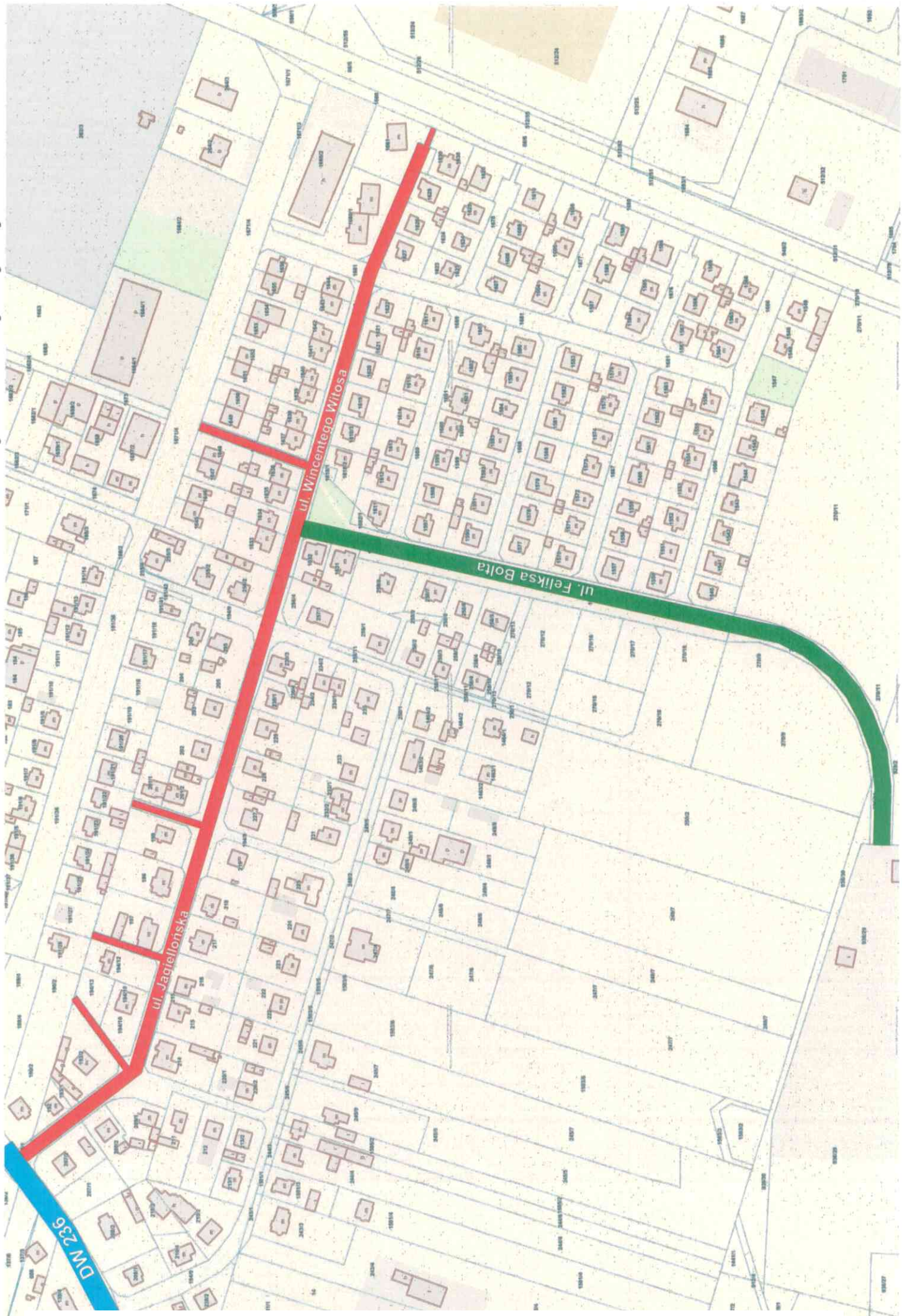
§ 3. Wykonanie uchwały powierza się Burmistrzowi Brus.

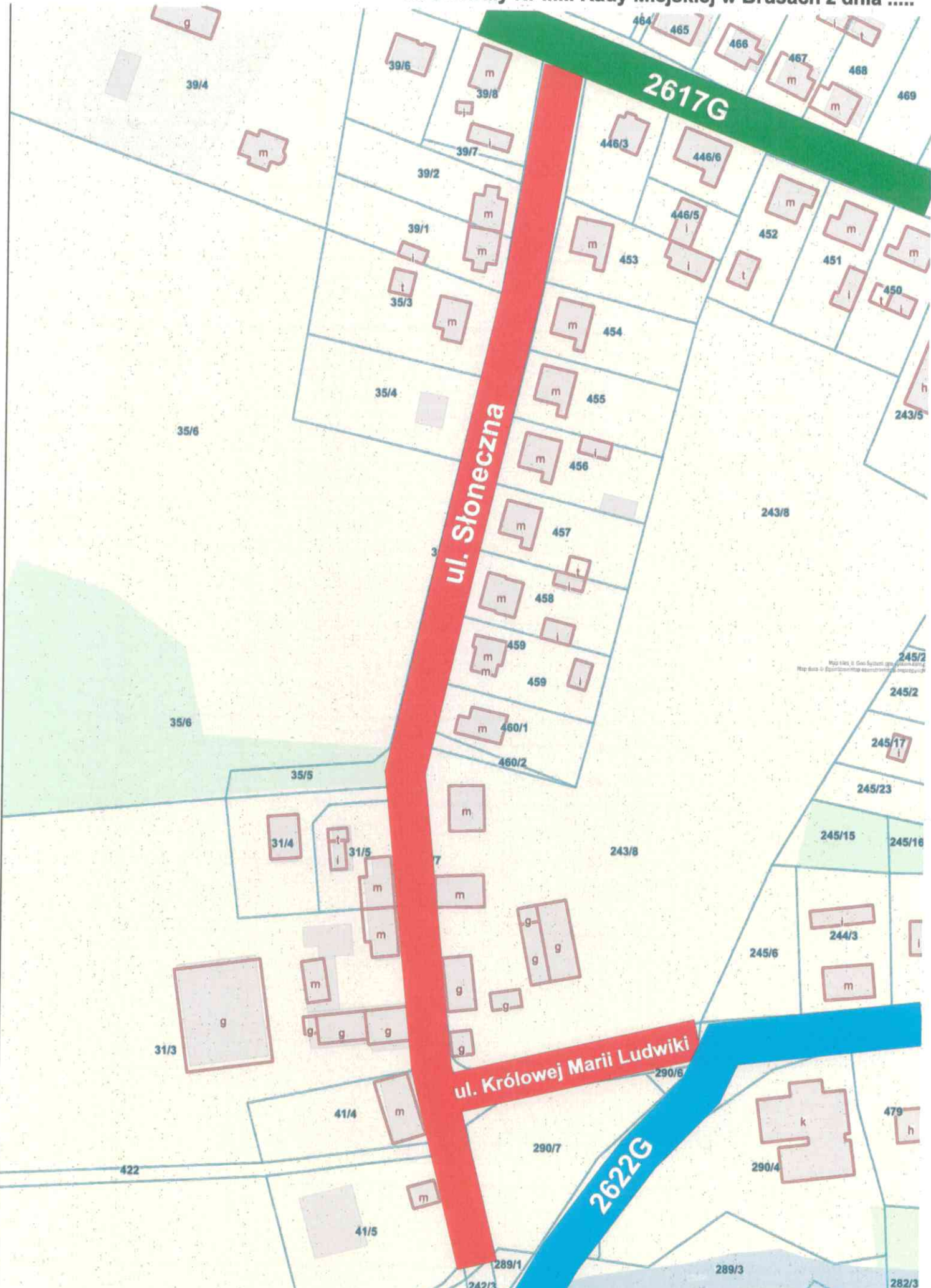
§ 4. Uchwała podlega ogłoszeniu w Dzienniku Urzędowym Województwa Pomorskiego i wchodzi w życie po upływie 14 dni od dnia ogłoszenia.

Załącznik Nr 1 do uchwały Nr VIII/.../24
Rady Miejskiej w Brusach
z dnia.....2024 r.

L.p.	Nazwa	Przebieg	Długość	Obręb	Własność
1.	ul. Dębowa	Od drogi powiatowej nr 2680G do działki nr 574/2	0,22 km	Brusy	Gmina Brusy
2.	ul. Świerkowa – ul. Jodłowa	Od ul. Dębowej do działki nr 563/28	0,45 km	Brusy	Gmina Brusy
3.	ul. Klonowa	Od drogi powiatowej nr 2680G do ul. Świerkowej	0,16 km	Brusy	Gmina Brusy
4.	ul. Feliksa Bolta	Od ul. Wincentego Witosa do działki nr 936/29	0,45 km	Brusy	Gmina Brusy
5.	ul. Jagiellońska – ul. Wincentego Witosa	Od drogi wojewódzkiej nr 236 do działki nr 1680	0,89 km	Brusy	Gmina Brusy
6.	ul. Słoneczna – ul. Królowej Marii Ludwiki	Od drogi powiatowej nr 2617G do drogi powiatowej nr 2622G	0,43 km	Leśno	Gmina Brusy







Uzasadnienie

Zgodnie z art. 7 ust. 2 i 3 ustawy z dnia 21 marca 1985 r. o drogach publicznych (t.j. Dz. U. z 2024 r. poz. 320 ze zm.) zaliczenie do kategorii dróg gminnych następuje w drodze uchwały rady gminy po zasięgnięciu opinii właściwego zarządu powiatu, natomiast ustalenie przebiegu istniejących dróg gminnych następuje w drodze uchwały rady gminy.

Propozycja w sprawie zaliczenia ulic do kategorii dróg gminnych została pozytywnie zaopiniowana przez Zarząd Powiatu Chojnickiego.

Zaliczenie ulic do kategorii dróg gminnych stanowi podstawę do nadania im numerów. Zgodnie z cytowaną wyżej ustawą o drogach publicznych, numery drogom gminnym nadaje Zarząd Województwa Pomorskiego.

Podjęcie przedmiotowej uchwały uważa się za uzasadnione.